

ピースウイング広島に  
最新ソリューションが集結！

# SANYO SOKKI FAIR 2026 in HIROSHIMA

# EDITION FACE WING

HIROSHIMA

〔日時〕 2026.6.9 (火)

開場 9:30

展示会場見学 9:30~16:30

CPDSセミナー 午前の部 10:00~12:30

CPDSセミナー 午後の部 13:30~16:00

〔場所〕 エディオンピースウイング広島

〒730-0011

広島市中区基町15-2-1

※有料駐車場有り（225台）

満車時は、恐れ入りますが近隣駐車場をご利用ください。



〈会場案内〉 〈駐車場〉

〔定員〕

・ CPDSセミナー ※事前申込制（無料：3ユニット）

〔午前の部〕 Aブロック50名 Bブロック50名

〔午後の部〕 Aブロック50名 Bブロック50名

※1社につき各部（午前・午後の部）3名様まで。最大6名様まで。

※午前・午後の両方に、同一の方が参加は不可となります。

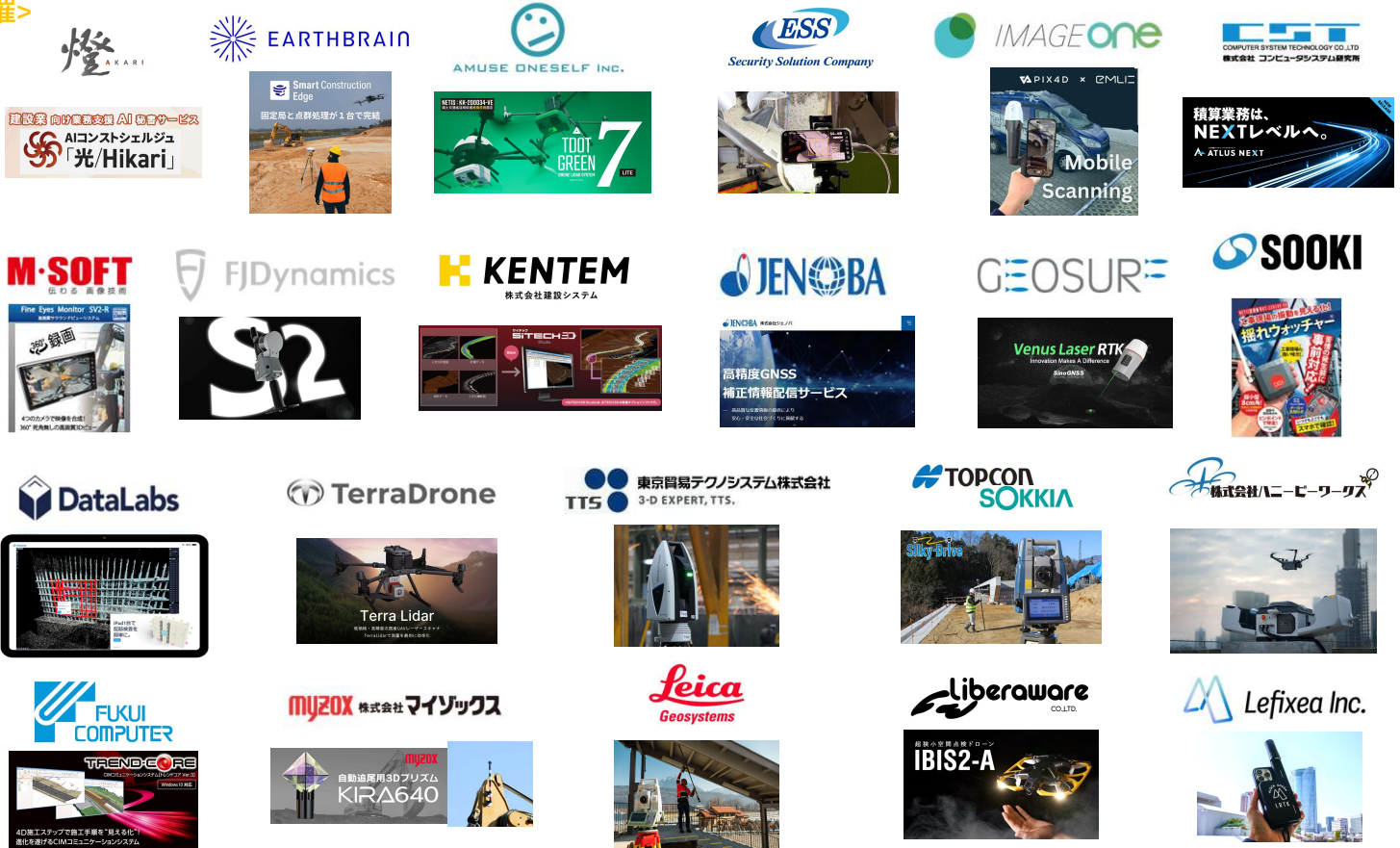
※各部とAもしくはBブロックのご希望をお選びください。

・ 展示会場 ご自由にお越し下さい！

# ピースウイング広島に最新ソリューションが集結！

CPDSセミナーをはじめ、展示ブースには最新ソリューションを展示！ご来場お待ちしております。

<共催>



## CPDSセミナー

—午前部-3ユニット—

### [Aブロック]

### [Bブロック]

10：00～11：00 「クラウドツールを使った現場作業の効率化」  
(株)建設システム

「土木向けGNSS受信機（デジタル簡易無線内蔵型）gps160」  
ライカジオシステムズ(株)

11：00～12：00 「AI画像診断による、生コンスランプ値の計測システム  
「AIスランプトラッカー」のご紹介」  
(株)エム・ソフト

「測量・建設コンサル業務の生産性革命  
～生成AIエージェントを活用した  
技術提案書作成と過去資料のナレッジ資産化～」  
燈(株)

12：00～12：30 「最新機器 体験会」

「最新機器 体験会」

—午後部-3ユニット—

### [Aブロック]

### [Bブロック]

13：30～14：10 「最新ソリューションのご紹介」  
福井コンピュータ(株)

「TOPCON 新ソリューションのご提案」  
(株)トプコンソキアポジショニングジャパン

14：10～14：50 「ドローン測量について  
(Lidar計測、設置型ドローンポート)」  
(株)ハニービーワークス

「測量・建設コンサル業務の生産性革命  
～生成AIエージェントを活用した  
技術提案書作成と過去資料のナレッジ資産化～」  
燈(株)

14：50～15：30 「ICT施工におけるLIDAR SLAM計測と  
3DGS活用の最新動向」  
FJD Japan(株)

「AI活用で実現する現場の生産性向上と安全管理」  
(株)EARTH BRAIN

15：30～16：00 「最新機器 体験会」

「最新機器 体験会」

下記URLかQRコードの申込フォームよりお申込みお願い致します。  
皆さまのご来場心よりお待ちしております

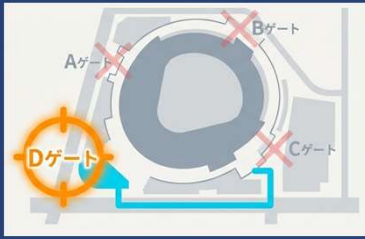
お申込み

<https://forms.gle/K1aWSemc64b6Z5Xi6>



# <アクセス>

入口のご案内  
必ず「Dゲート」へお越しください。



※本フェアの専用入場口は「Dゲート」のみとなります。  
【重要】A、B、Cゲートからはご入場いただけませんのでご注意ください。



## <3F 受付&展示会場>

コンコース  
メインスタンド



## <1F セミナー会場>

【Aブロック】  
1-⑬ 大会運営室2

【Bブロック】  
1-⑪ 会議室A1

