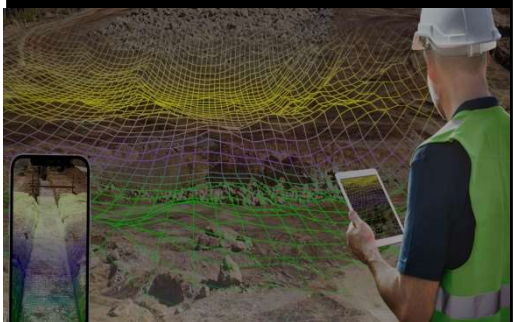


50th
Anniversary

山陽測器フェア 2022



CPDSセミナー(最大6ユニット)に加え、会場には昨今のキーワードである、ICT BIM/CIM 建設DXに関連した、最新の機器、システム、ソフトを展示致します。是非ともご来場をお待ちしております。

<共催>

OPTiM[®] (株) オプティム

KENTEM
株式会社建設システム

TOPCON
SOKKIA

TerraDrone

FUKUI
COMPUTER

福井コンピュータ株式会社

myzox

株式会社
マイゾックス

日立建機日本

(株) 日立ソリューションズ

Leica
Geosystems

<日時>

6月2日 **木** 10:00~16:30

定員 **80名 1社2名** 様まで

※展示の見学はご自由にお越し下さい。

お一人様でも
お申込みできます

<場所> 周南地域地場産業振興センター 展示室
住所: 山口県周南市鼓海2丁目118-24
(無料駐車場180台)

ご来場、皆さまに
お楽しみ抽選会あり!



セミナー内容・お申込みは裏面へ



株式会社 **山陽測器**

<CPDSセミナー 最大6ユニット>

Aブロック	10:00~11:15	「最新 測量・測定機器の精度と 測定方法の推移について」	ライカジオシステムズ(株)	CPDS 3ユニット
	11:15~12:30	「これからのBIM/CIMに活かせる3Dについて」	福井コンピュータ(株)	
Bブロック	13:30~14:30	「業界初!! 施工履歴データによる 出来形管理(ローラー)対応 Dual Mast Roller」	ライカジオシステムズ(株)	CPDS 3ユニット
	14:30~15:30	「建設DX ~BIM/CIMで変わる建設業のこれから~」	(株)建設システム	
Bブロック	15:30~16:30	「中小規模工事でのICT活用のご提案 ~杭ナビショベルご紹介~」	(株)トプコンソキアポジショニングジャパン	

<お申込>

空欄をご記入頂き、下記のFAX番号まで送付をお願い致します。

FAX: 0834-26-2130 (株)山陽測器 行き

会社名 / FAX番号	FAX番号		
出席者 氏名			
参加CPDSセミナー	Aブロック	Bブロック	A・Bブロック両方
電話番号 / メールアドレス	/		
出席者 氏名			
参加CPDSセミナー	Aブロック	Bブロック	A・Bブロック両方
電話番号 / メールアドレス	/		

※当日は名刺を1枚お持ち頂きますようお願い申し上げます。

・コロナウイルス等の感染症対策として本セミナーではガイドラインに従った対応を実施致します。
ご来場いただきます皆様にもご協力をお願い申し上げます。

弊社申込確認欄

お申込み承りました。当日はお気を付けてお越し下さい。

(株)山陽測器

印



株式会社 山陽測器

〒745-0801 山口県周南市大字久米字迫明3118-5

Tel (0834) 26-2110 Fax (0834)26-2130

URL : <https://www.sanyou-sokki.co.jp>



HP