

# 梅林建設 株式会社様で、「社内CPDS研修」を行いました

## 山陽測器



### 3次元施工管理システム「Leica RoadRunner」でどこでも管理!!

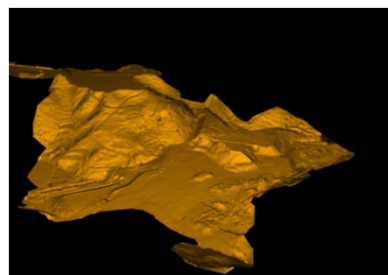
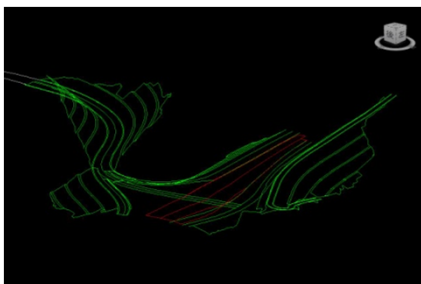
九州を代表するゼネコン、梅林建設(株)様の本社にて、11/4に3次元施工管理システム「RoadRunner」の社内CPDS研修会を行いました。現状高さを持ったデータは実測を行った管理断面のみなので、起工時に現場を3Dスキャナーにて、「**超精密、高密度**」で計測する事により、地山の形状をモデリングする。

そのデータに発注図面の、平面図、横断図、縦断図より3次元設計データを作成し、地山をモデリング化したデータを重ねる。これにより地山との境界線が確定でき、切出し、盛出し位置が確定できる。**(どこでも)** また用地に設計が収まるか**図面照査**もでき、丁張りを設置して初めて分かる事が机上で把握出来る。施工に必要な

ラインを3次元ポリライン化し「RoadRunner」に取り込む。すべてに高さを持ったラインなので例えば、切出し位置からの離れ、高低差また、設計に対しての高低差がどこでも分かり、**法丁張り、トンボの設置に大いに効率化が測れる。**

梅林建設(株)様もこの施工管理手法に大いに興味をもたれ、対象現場があれば是非使ってみたいとのありがたいお言葉を頂きました。

**新しい施工管理のアイテムそれが、「Leica RoadRunner」です!!**



私たちは建設を通して地域社会に奉仕しています

ARCHITECTURE  
CIVIL  
and environment

 **梅林建設株式会社**

Creation to the future

#### 会社概要

商号 梅林建設 株式会社

創業 明治35年5月1日

設立 昭和15年10月22日

本社所在地 大分市舞鶴町1丁目

4-35(大分三井ビル)

資本金 4億5千万円

従業員数 413名